

Venue 8 Pro 5855

Quick Start Guide

Skrócona instrukcja uruchomienia
Краткое руководство по началу работы
Hızlı Başlangıç Kılavuzu
دليل البدء السريع

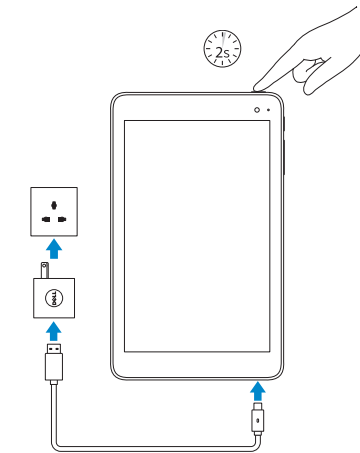


1 Connect the power adapter and press the power button for 2 seconds

Podłącz zasilacz i przytrzymaj naciśnięty przycisk zasilania przez 2 sekundy

Подсоедините адаптер питания и удерживайте нажатой кнопку питания в течение 2 секунд

Güç adaptörünü takın ve 2 saniye boyunca güç düğmesine basın
قم بتوصيل مهبط التيار واضغط على زر التشغيل لمدة ثانيتين



2 Finish Windows setup

Skonfiguruj system Windows | Завершите установку Windows
Windows kurulumunu tamamlayın | Windows إعداد



Connect to your network

Nawiąż połączenie z siecią

Подключитесь к сети

Ağınıza bağlanın

التوصيل بالشبكة

NOTE: If you are connecting to a secured wireless network, enter the password for the wireless network access when prompted.

UWAGA: Jeśli nawiązujesz połączenie z zabezpieczoną siecią bezprzewodową, wprowadź hasło dostępu do sieci po wyświetleniu monitu.

ПРИМЕЧАНИЕ. В случае подключения к защищенной беспроводной сети при появлении подсказки введите пароль для доступа к беспроводной сети.

NOT: Güvenli bir kablosuz ağa bağlanıyorsanız, sorulduğunda kablosuz ağ erişimi parolasını girin.

ملاحظة: في حالة اتصالك بشبكة لاسلكية مؤمنة، أدخل كلمة المرور لوصول الشبكة اللاسلكية عند مطالبتك.



Sign in to your Microsoft account or create a local account

Zaloguj się do konta Microsoft albo utwórz konto lokalne

Войдите в учетную запись Microsoft или создайте локальную учетную запись

Microsoft hesabınıza oturum açın veya yerel bir hesap oluşturun

قمب تسجيل الدخول إلى حساب Microsoft أو قم بإنشاء حساب محلي

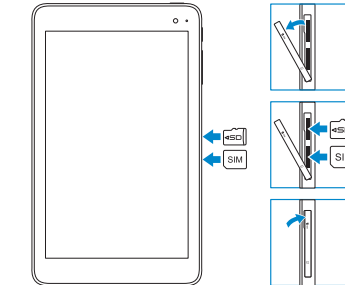
Inserting microSD and micro-SIM card — optional

Wkładanie kart microSD i micro-SIM — opcjonalne

Установка карт microSD и micro-SIM — необязательно

Micro-SIM kart ve microSD kartı takma — isteğe bağlı

إدخال بطاقة microSD وبطاقة micro-SIM — اختياري



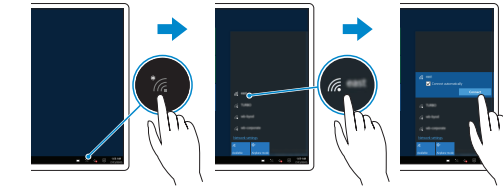
Connecting to your network — optional


Nawiązanie połączenia z siecią — opcjonalnie

Подключение к сети — необязательно


Ağınıza bağlanma — isteğe bağlı


الاتصال بالشبكة لندك — اختياري



In the system tray, tap the wireless icon  select your network, and tap **Connect**.

Na pasku zadań stuknij ikonę sieci bezprzewodowej  wybierz swoją sieć i stuknij przycisk **Połącz**.

На панели задач нажмите значок беспроводной связи  выберите сеть и нажмите **Подключиться**.

Sistem tepsisinde kablosuz simgesine dokun  ağınızı seçin ve **Bağlan** öğesine dokun.

في علبة النظام، المس أيقونة اللاسلكي ، وحدد الشبكة الخاصة بك، والمس اتصال.

NOTE: For mobile broadband connection, you may need to activate your network service before connecting.

UWAGA: Dla mobilnych sieci szerokopasmowych może zająć potrzeba aktywowania Twojej usługi sieciowej przed nawiązaniem połączenia.

ПРИМЕЧАНИЕ. Прежде чем подключаться к мобильной широкополосной сети, может потребоваться включить соответствующую услугу сети.

NOT: Mobil geniş bant bağlantısı için bağlanmadan önce ağ servisinizi etkinleştirmeniz gerekebilir.

ملاحظة: لاتصالات شبكة الجوال، ربما يلزم تنشيط خدمة الشبكة قبل الاتصال.

Product support and manuals

Pomoc techniczna i podręczniki
Техническая поддержка и руководства по продуктам
Ürün desteği ve kılavuzlar
دعم المنتج والذلائل

Dell.com/support

Dell.com/support/manuals

Dell.com/support/windows

Contact Dell

Kontakt z firmą Dell
Обратитесь в компанию Dell
Dell'e başvurun
الاتصال بـ Dell

Dell.com/contactdell

Regulatory and safety

Przepisy i bezpieczeństwo
Соответствие стандартам и технике безопасности
Mevzuat ve güvenlik
ممارسات الأمان والممارسات التنظيمية

Dell.com/regulatory_compliance

Regulatory model

Model
Модель согласно нормативной документации
Yasal model numarası
الموديل التنظيمي

T03D

Regulatory type

Typ
Тип согласно нормативной документации
Yasal tür
النوع التنظيمي

T03D001

Device model

Model urządzenia | Модель устройства
Aygıt modeli | طراز الجهاز

Venue 8 Pro 5855

© 2016 Dell Inc.

© 2016 Microsoft Corporation.

Printed in China.

2016-03



Locate Dell apps in Windows

Odszukaj aplikacje Dell w systemie Windows

Найдите приложения Dell в Windows

Dell uygulamalarınızı Windows'ta bulma

حدد مكان تطبيقات Dell في Windows



Register your computer

Zarejestruj komputer

Зарегистрируйте компьютер

Bilgisayarınızı kaydettirin

تسجيل الكمبيوتر



SupportAssist Check and update your computer

Wyszukaj i zainstaluj aktualizacje komputera

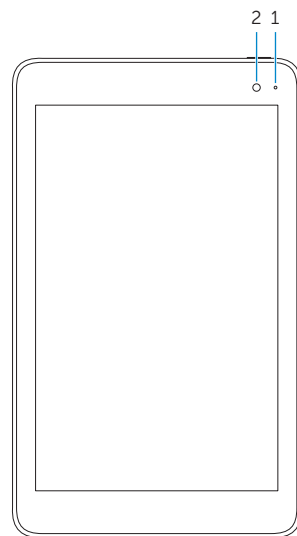
Проверяйте и обновляйте свой компьютер

Bilgisayarınızı kontrol edin ve güncellemeleri yapın

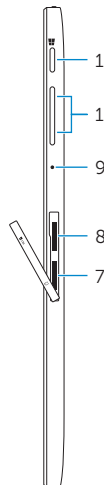
التحقق من الكمبيوتر الخاص بك وتحديثه

Features

Funkcje | Характеристики | Özellikler | الميزات



2 1



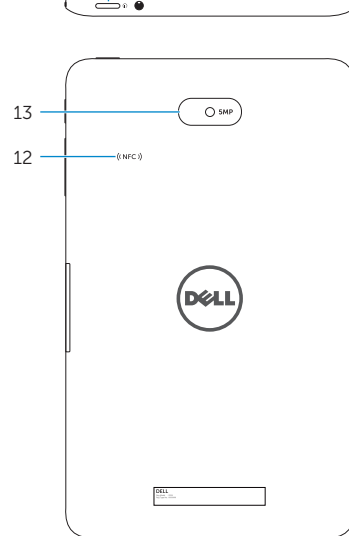
11

10

9

8

7



14 15

13

12

1. Camera-status light
2. Front camera
3. Service Tag label
4. Speaker
5. USB 3.0 and power adapter port (USB-C)
6. Power and battery-charge status light
7. Micro-SIM card slot
8. MicroSD-card slot

9. Microphone
10. Volume-control buttons
11. Windows button
12. NFC-sensor area (optional)
13. Rear camera
14. Power button
15. Headset port

1. Lampka stanu kamery
2. Kamera przednia
3. Etykieta ze znacznikiem serwisowym
4. Głośnik
5. Port zasilania i USB 3.0 (USB-C)
6. Lampka zasilania i stanu akumulatora
7. Gniazdo karty micro-SIM
8. Gniazdo karty microSD

9. Mikrofon
10. Przyciski regulacji głośności
11. Klawisz Windows
12. Obszar czytnika NFC (opcjonalny)
13. Kamera tylna
14. Przycisk zasilania
15. Gniazdo zestawu słuchawkowego

1. Индикатор состояния камеры
2. Передняя камера
3. Метка обслуживания
4. Динамик
5. Разъем USB 3.0 и разъем адаптера питания (USB-C)
6. Индикатор питания и уровня заряда батареи
7. Разъем для карты micro-SIM
8. Разъем для карты microSD
9. Микрофон

10. Кнопки регулировки громкости
11. Клавиша Windows
12. Область датчика NFC (необязательный компонент)
13. Задняя камера
14. Кнопка питания
15. Разъем для наушников

1. Kamera durum ışığı
2. Ön kamera
3. Servis Etiketleri
4. Hoparlör
5. USB 3.0 ve güç adaptörü bağlantı noktası (USB-C)
6. Güç ve pil şarj durum ışığı
7. Micro-SIM kart yuvası
8. MicroSD kart yuvası
9. Mikrofon
10. Ses kontrol tuşları

11. Windows tuşu
12. NFC-sensör alanı (isteğe bağlı)
13. Arka kamera
14. Güç düğmesi
15. Mikrofonlu kulaklık bağlantı noktası

11. زر Windows
12. مجال مستشعر NFC (اختياري)
13. الكاميرا الخلفية
14. زر التشغيل
15. منفذ سماعة الرأس

1. مصباح حالة الكاميرا
2. الكاميرا الأمامية
3. ملصق رمز الخدمة
4. مكبر الصوت
5. USB 3.0 ومنفذ مهاتن التيار (USB-C)
6. مصباح حالة الطاقة و شحن البطارية
7. فتحة بطاقة micro-SIM
8. فتحة بطاقة microSD
9. الميكروفون
10. أزرار التحكم في الصوت